

СОГЛАСОВАНО

Руководитель ГБОУ  
Администрации г. Черногорска  
Е.И. Чернышева  
«31» 2023 г.



УТВЕРЖДАЮ

Заведующий  
МБДОУ «Светлячок»  
В.А. Черемисина  
«31» 2023 г.



СОГЛАСОВАНО

Начальник ОГИБДД ОМВД  
России по г. Черногорску  
А.В. Баштаков

«31»

2023 г.



# ПАСПОРТ

дорожной безопасности образовательного учреждения

Муниципального бюджетного дошкольного образовательного учреждения  
детский сад «Светлячок»

**Общие сведения**

Муниципальное бюджетное дошкольное образовательное учреждение  
детский сад «Светлячок»

(Полное наименование образовательного учреждения)

Тип учреждения: дошкольная образовательная организация

Юридический

адрес: 655158, Республика Хакасия, г. Черногорск,  
ул. Калинина, д. 15 А

Фактический

адрес: 655158, Республика Хакасия, г. Черногорск,  
ул. Калинина, д. 15 А

Руководители образовательного учреждения:

Заведующий Черемисина Елена Александровна 8(39031)2-44-22

(фамилия, имя, отчество)

(телефон)

Старший Лалетина Наталья Алексеевна 8(39031)2-44-22

воспитатель

(фамилия, имя, отчество)

(телефон)

Ответственные работники  
муниципального  
органа  
образования

Руководитель управления образованием

(должность)

Чернышева Евгения Геннадьевна

(фамилия, имя, отчество)

8(39031)2-27-66

(телефон)

Ответственные от Госавтоинспекции старший инспектор по пропаганде  
ГИБДД ОМВД

России по городу Черногорску

(должность)

Начальник ОГИБДД ОМВД Баштаков Алексей  
Викторович

(фамилия, имя, отчество)

8(39031) 2-33-31

(телефон)

Ответственные работники  
за мероприятия по  
профилактике ДДТТ

Количество воспитанников 105

Наличие уголка по БДД имеется в групповых помещениях

(если имеется, указать место расположения)

Наличие класса по БДД не имеется

(если имеется, указать место расположения)

Наличие автогородка (площадки) по БДД имеется

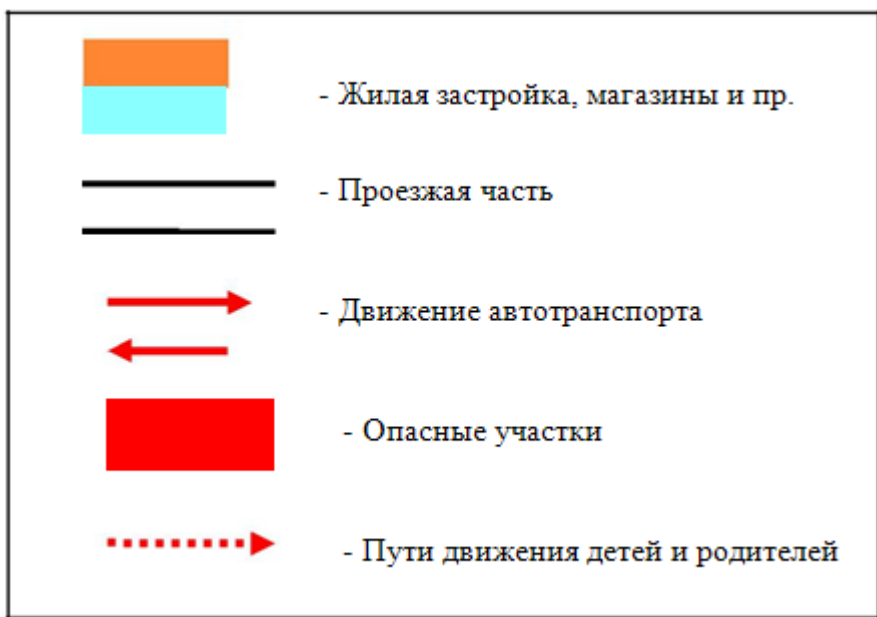
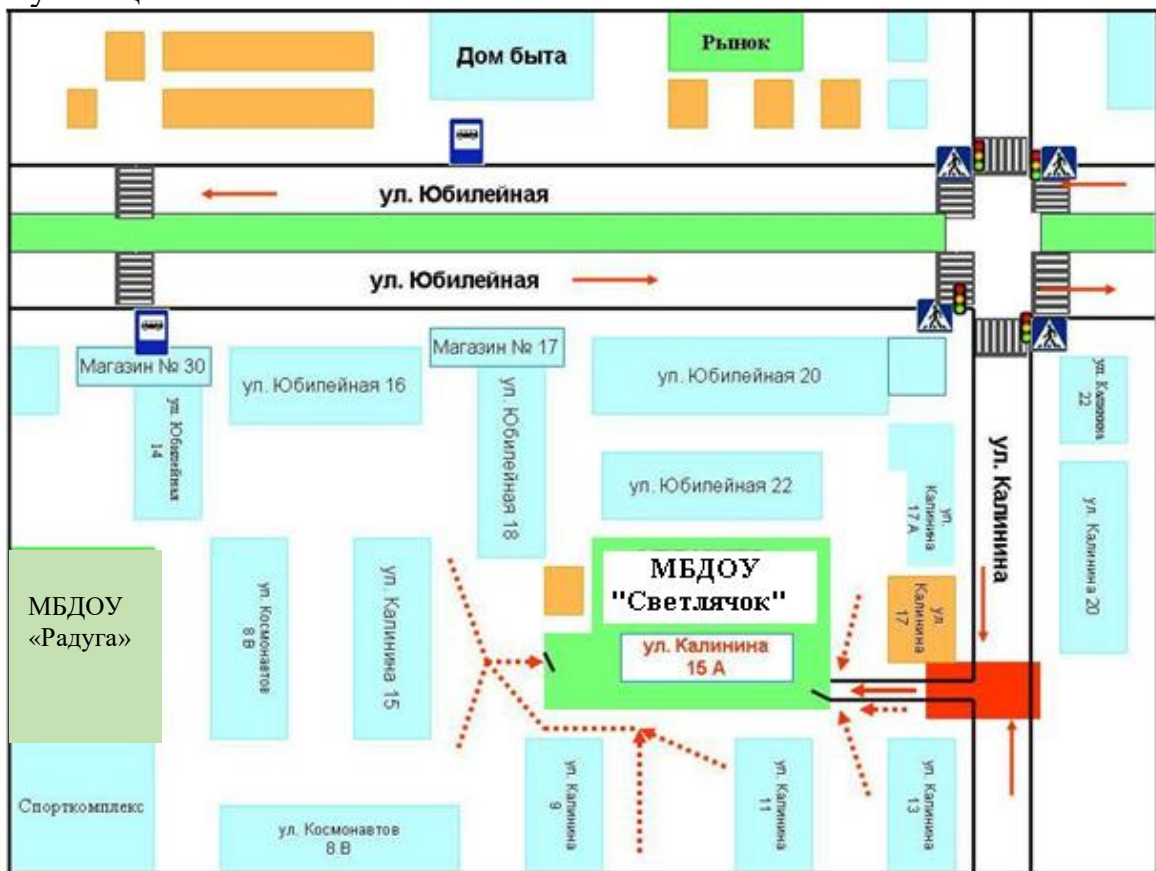
Наличие автобуса в образовательном учреждении не имеется

Владелец автобуса \_\_\_\_\_

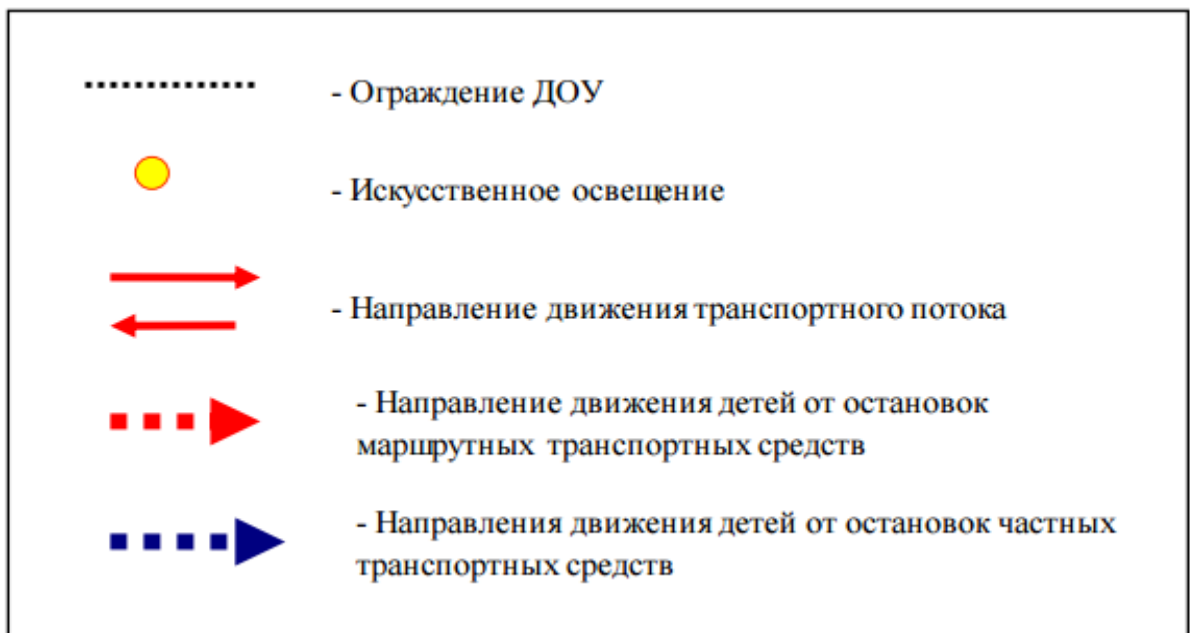
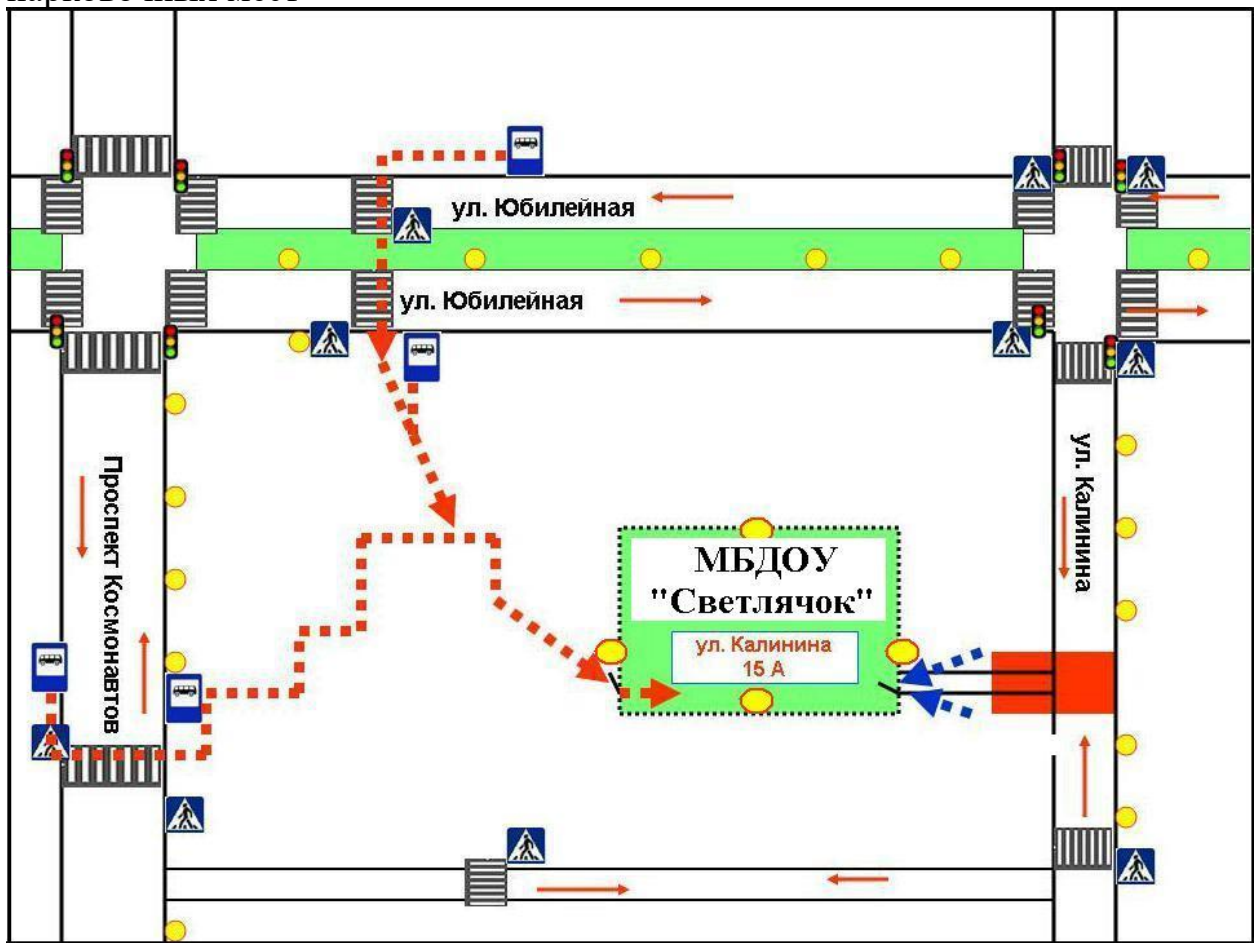
(образовательное учреждение, муниципальное образование и др.)

# І. План-схемы Учреждения

## 1. Район расположения Учреждения, пути движения транспортных средств и обучающихся



2. Схема организации дорожного движения в непосредственной близости от Учреждения с размещением соответствующих технических средств организации дорожного движения, маршрутов движения детей и расположения парковочных мест



3. Пути движения транспортных средств к местам разгрузки/погрузки и рекомендуемые безопасные пути передвижения детей по территории Учреждения

